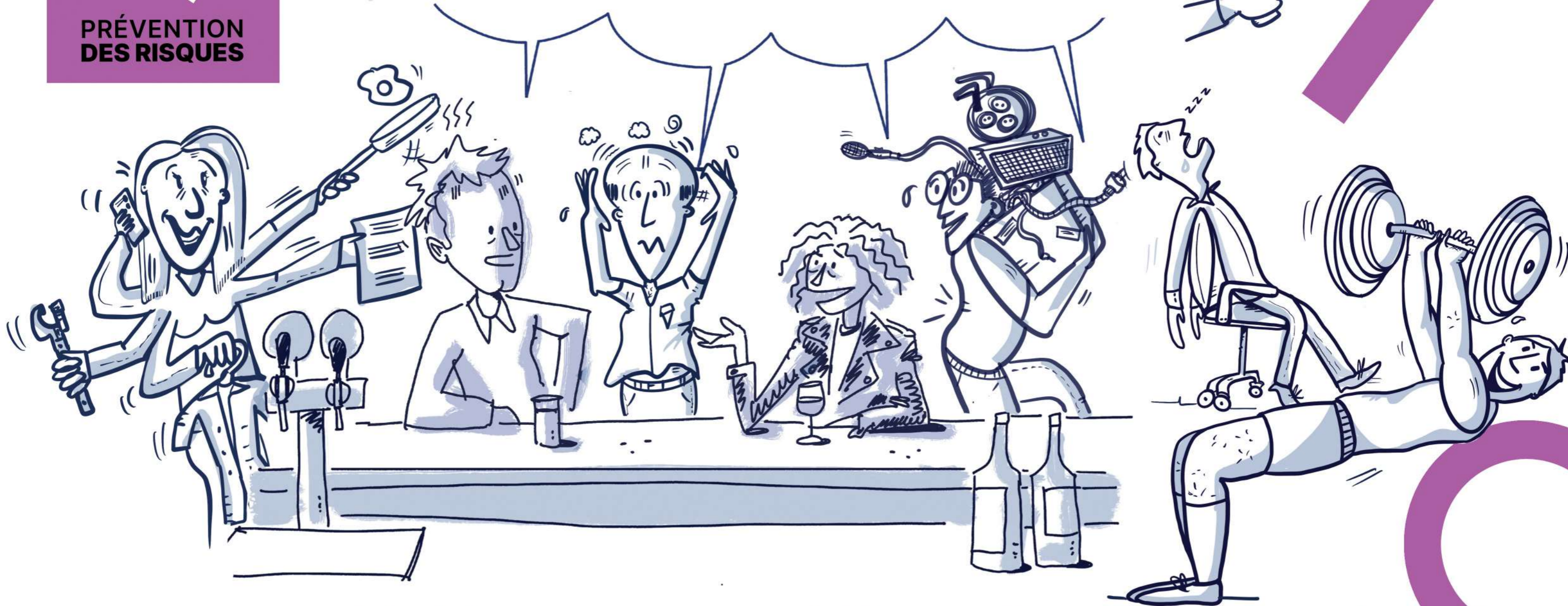


LA CHARGE, ÇA SE DISCUTE !

PRÉVENTION
DES RISQUES



→ LE 16 JUIN 2025 aux NUITS de FOURVIÈRE (LYON)

DÉROULÉ

- EN PLENIÈRE ← 14^h : ENERGIZER
- PAR ÉQUIPE ← 14^h15 : RASSEMBLEMENT PAR ÉQUIPE ET INTERCONNAISSANCE
- 14^h30 : APPROPRIATION du LIVRET (PARCOURS et RÉPARTITION des TÂCHES)
- 14^h45 : INTRODUCTION au SUJET par le MAÎTRE du JEU
- 15^h : TRAVAIL par ÉQUIPE - 1^{ÈRE} PARTIE
- 16^h10 : PAUSE
- 16^h25 : TRAVAIL par ÉQUIPE - 2^{ÈME} PARTIE
- 17^h15 : PAUSE
- 17^h25 : SYNTHÈSE par nos EXPERTS
- 17^h45 : ÉVALUATION
- 18^h : FIN

RÉPARTITION
DES RÔLES
ET COMPRÉHENSION
DE LA POSTURE
À ADOPTER

14h30

p.2 & 4

CARTE D'IDENTITÉ
DE L'ORGANISATION

p.5

IDENTIFICATION
DE LA SITUATION
PROBLÈME

p.6

CONSÉQUENCES

p.7 & 8

CAUSES
INTERNES
ET EXTERNES

p.9 & 10

RESSOURCES
INTERNES
ET EXTERNES

p.12 & 13

SOLUTIONS
ENVISAGÉES

p.14

RESTITUTION
COLLECTIVE

17h25

DÉROULÉ >>

MAÎTRE
DU JEU

GARDIEN
DU TEMPS

FACILITATEUR

SCRIBE

Répartition des

<< RÔLES



ESPACES de DISCUSSIONS: de QUOI PARLE-T-ON ?

UN ESPACE de DISCUSSION,

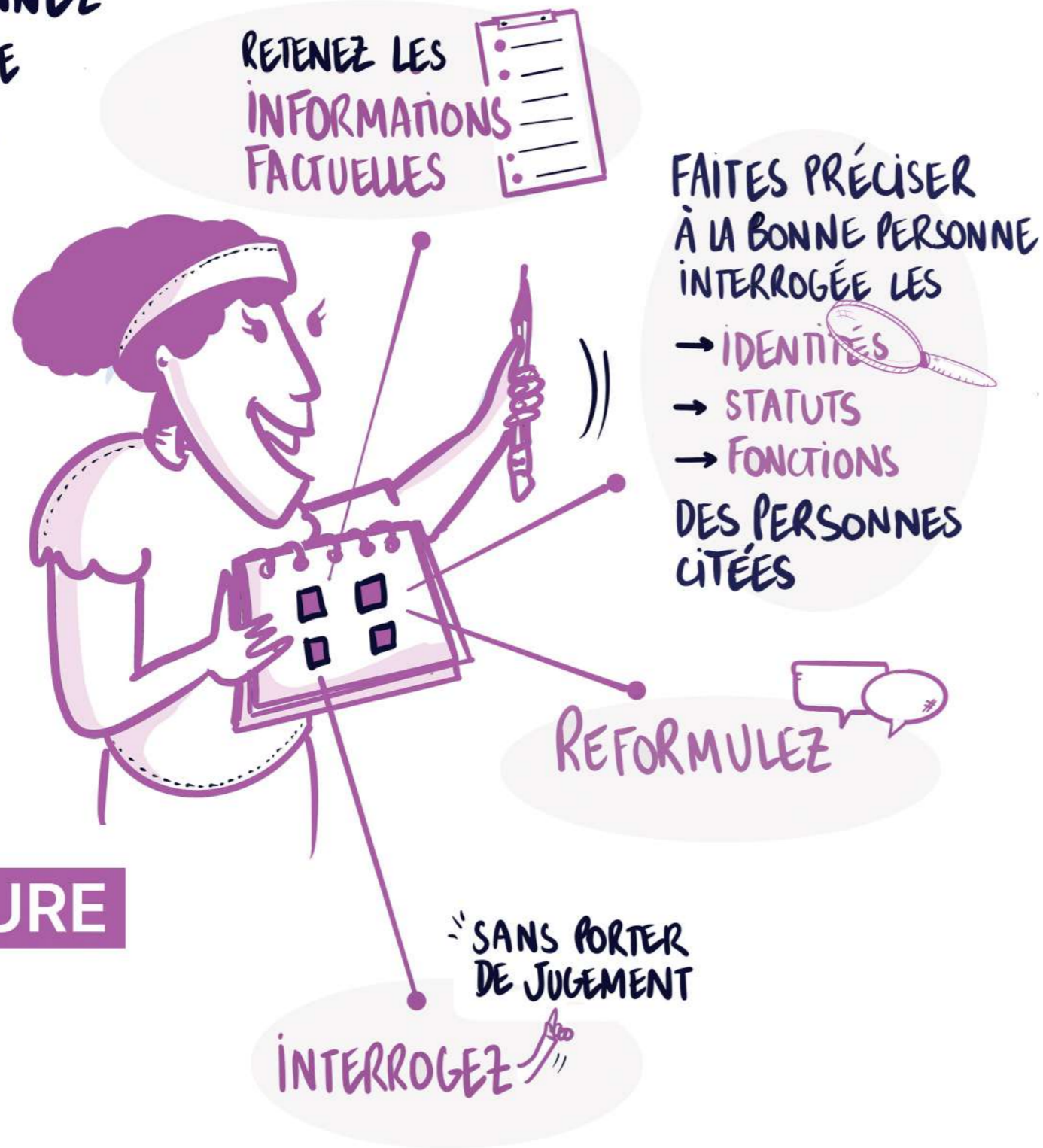
C'EST UN ESPACE...

- ... OÙ L'ON PEUT **METTRE DES MOTS** SUR SON VÉCU AU TRAVAIL
- ... DE **PARTAGE D'EXPÉRIENCE** DE TRAVAIL
- ... OÙ L'ON PARLE DE **SITUATIONS CONCRÈTES**
- ... QUI FACILITE **L'IDENTIFICATION ET L'ANALYSE COLLECTIVE** DES DIFFICULTÉS DANS LE TRAVAIL
- ... QUI AIDE À ABOUTIR À **LA PRODUCTION COLLECTIVE** DE SOLUTIONS ET D'AMÉLIORATIONS
- ... QUI AUTORISE **LA CONTROVERSE** SUR LE TRAVAIL

CE N'EST PAS UN LIEU...

- ... DE **NÉGOCIATION ET DE REVENDICATION**
- ... DE **PLAINTES**
- ... D'UNE **PAROLE DESCENDANTE**
- ... **SANS RÈGLE, SANS CADRE DÉFINI**
- ... DE **CONFLITS INTERPERSONNELS**
- ... OÙ L'ON PARLE **UNIQUEMENT** DE LA **PRESCRIPTION** DU TRAVAIL

LORSQUE VOUS
QUESTIONNEZ
LE MAITRE
DU JEU ...



POSTURE

PRINCIPES DE COMMUNICATION





ÉTUDIÉE

L'ORGANISATION

○ TAILLE → [oval]

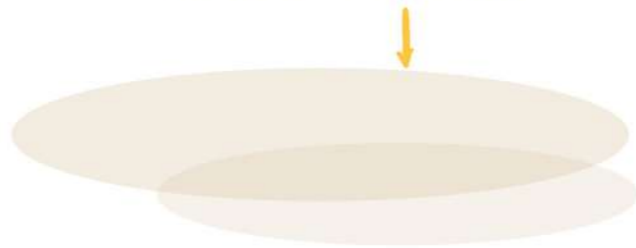
○ ANCIENNETÉ → [oval]

○ ESTHÉTIQUES → [oval]

○ SYNTHÈSE DU PROJET [large box]

ACTIVITÉS ○ [large box]

○ MAÎTRE DU JEU — FONCTION — ANCIENNETÉ



○ PUBLIC/PRIVÉ [box]

URBAIN/RURAL ○ [box]

○ BUDGET ANNUEL PART D'AUTO-FINANCEMENT [oval]

○ JAUGE SI LIEU OU FESTIVAL → [oval]

○ ETP [oval]

○ CSE — OUI — NON

○ AUTRES [box]



SITUATION PROBLÈME

RÉSUMÉ
DE LA SITUATION

DESCRIPTION
DE LA SITUATION → FAITS
→ CHRONOLOGIE

ACTEURS
IMPACTÉS → ACTEURS DIRECTS,
INDIRECTS

IMPLIQUÉS
DANS LA SITUATION



CONSÉQUENCES AVÉRÉES

sur le RESULTAT du TRAVAIL

- RETARDS
- TRAVAIL BÂCÉ, NON RENDU
- ABANDON d'AUTRES PROJET

sur le COLLECTIF

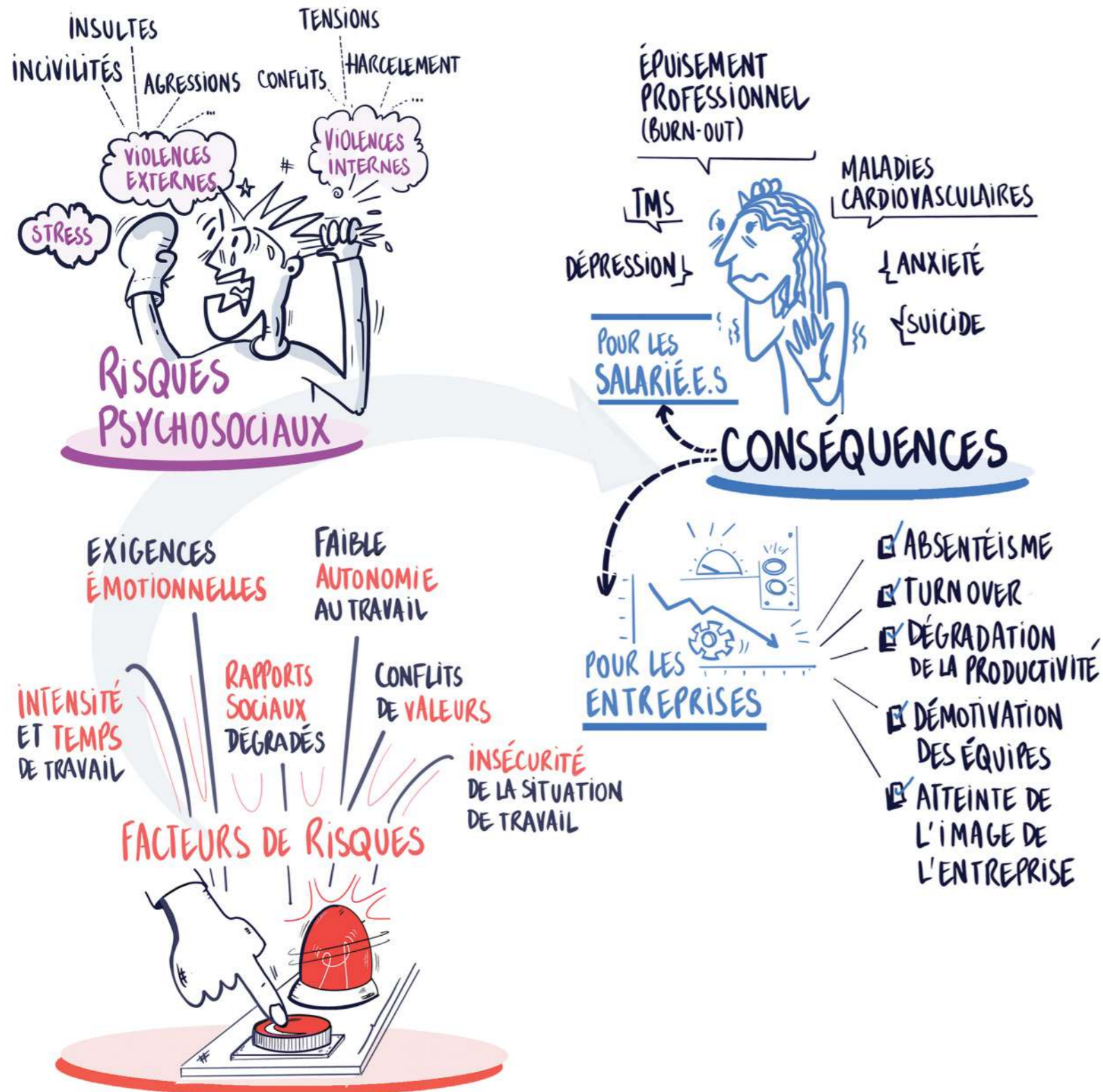
- DESORGANISATION
- TENSIONS
- CONFLITS

sur la SANTÉ des INDIVIDUS

- RISQUES PHYSIQUES, PSYCHIQUES, ÉMOTIONNELS...

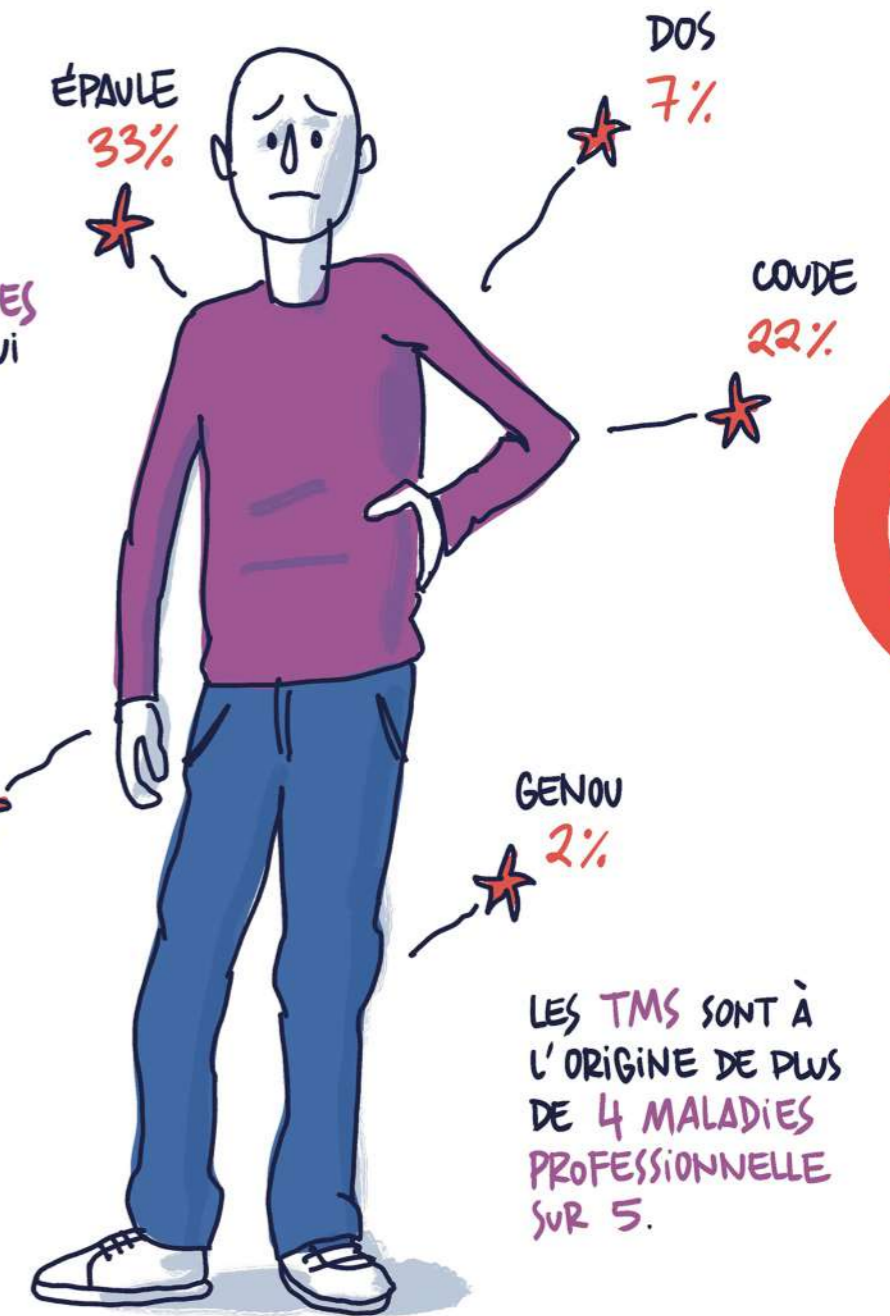


CONSÉQUENCES AVÉRÉES



LES TMS, QU'EST CE QU'EST C'EST ?

LES TROUBLES MUSCULO-SQUELETTIQUES SONT DES ATTEINTES QUI PEUVENT CONCERNER LES MUSCLES, LES TENDONS, LES NERFS, LES LIGAMENTS ET LES VAISSEaux SANGUINS.



CAUSES INTERNES

1. GRADUEZ DE 0 À 5 CHAQUE RUBRIQUE



→ 0: PAS DE PROBLÈME
→ 5: PROBLÈME CENTRAL

ORGANISATION

- MISSIONS
- RESPONSABILITÉS
- PROCESS ET RÈGLES
- TEMPS DE TRAVAIL
- PROFESSIONALISATION

MANAGEMENT

- PILOTAGE
- ANIMATION
- PARTICIPATION



COLLECTIF DE TRAVAIL

- RELATION DE TRAVAIL
- COOPÉRATION
- RÉGULATION
- APPRENTISSAGE
- ÉCHANGE DE PRATIQUE
- ENTRAIDE

ÉQUIPEMENT

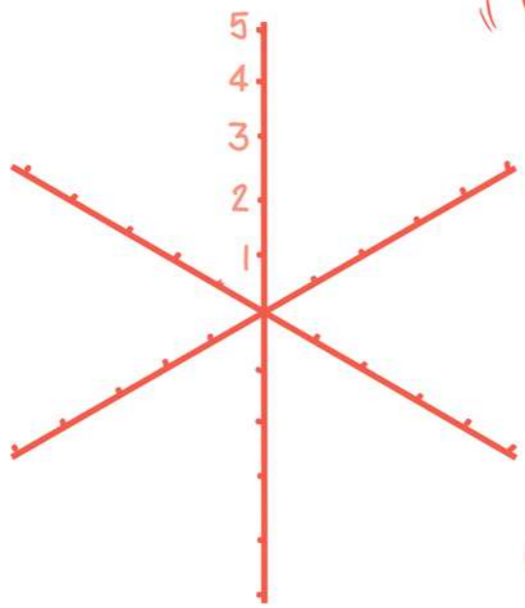
- LOGICIELS
- MATÉRIELS

ENVIRONNEMENT PHYSIQUE

- LOCAUX
- MOBILIERS
- AMBIANCE THERMIQUE ET ACOUSTIQUE

CARACTÉRISTIQUES DE LA PERSONNE

- EXPÉRIENCE
- PARCOURS
- SANTÉ



2. DÉTAILLEZ LES SITUATIONS QUI COMPTENT UNE NOTE ÉGALE OU SUPÉRIEURE À 3



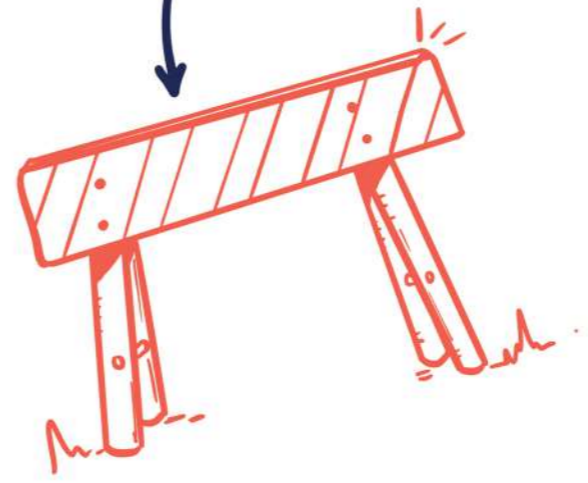
CAUSES EXTERNES

1. GRADUEZ DE 0 À 5 CHAQUE RUBRIQUE

→ 0: PAS DE PROBLÈME
→ 5: PROBLÈME CENTRAL

CE QUI FREÏNE VOTRE TRAVAIL

2. DÉTAILLEZ LES SITUATIONS QUI COMPTENT UNE NOTE ÉGALE OU SUPÉRIEURE À 3



CARACTÉRISTIQUES DE TERRITOIRE

MODÈLE ÉCONOMIQUE

FACTEURS JURIDIQUES

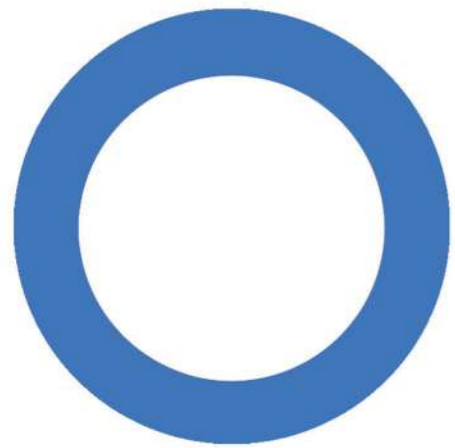
CONTEXTE POLITIQUE ET SOCIAL

ÉVOLUTIONS TECHNOLOGIQUES

ACTEURS

- PUBLICS
- PARTENAIRES
- DONNEURS D'ORDRE





15 min.



PAUSE

RESSOURCES INTERNES MISES EN OEUVRE POUR FAIRE FACE À LA SITUATION

QUELLES RESSOURCES INTERNES AVEZ-VOUS MOBILISÉES ?



ORGANISATION

- RÉAFFECTATION des TÂCHES
- NOUVEAUX OUTILS d'ORGANISATION
- RÉGULATION des FACTEURS PERTURBATEURS

COLLECTIF

- ENTRAÏDE
- COUP de MAIN
- SOUTIEN
- ...

ÉQUIPEMENTS

- LOGICIELS
- MATÉRIELS
- AUTOMATISATION des TÂCHES

MANAGEMENT

- PILOTAGE
- PRIORISATION
- SOUTIEN
- GESTION des IMPRÉVUS

PERSONNES

- FORMATION
- MONTEE en COMPÉTENCE

ENVIRONNEMENT DE TRAVAIL

- LOCAUX
- ESPACES
- AMBIANCE CLIMATIQUE
- TEMPORALITÉS



RESSOURCES EXTERNES MISES EN OEUVRE POUR FAIRE FACE À LA SITUATION

QUELLES RESSOURCES
EXTERNNES
AVEZ-VOUS MOBILISÉES ?



EXTERNALISATION de la CHARGE

→ RECOURS à des PRESTATAIRES EXTERIEURS

NÉGOCIATION AVEC LES TUTELLES OU LES CLIENTS - MOYENS

→ NÉGOCIATION de MOYENS SUPPLÉMENTAIRES

NÉGOCIATION AVEC LES TUTELLES OU LES CLIENTS - QUALITÉ

→ NÉGOCIATION des CONTRAINTES
→ BAISSSE de la QUALITÉ ATTENDUE

NÉGOCIATION AVEC LES TUTELLES OU LES CLIENTS - DÉLAIS

→ NÉGOCIATION des DÉLAIS
→ ABANDON de CERTAINS PROJETS

ANALYSES de PRATIQUES PROFESSIONNELLES

→ CODEV
→ GROUPEs d'ANALYSE de PRATIQUES PRO.
→ ESPACES de DISCUSSION du TRAVAIL

RÉSEAUx PRO., SYNDICATS, SERVICES de PRÉVENTION ET de SANTÉ du TRAVAIL

→ COLLECTIFS de TRAVAIL EXTÉRIEURS
à la STRUCTURE

AUTRE



SOLUTIONS ENVISAGÉES POUR LA RÉGULATION DE LA CHARGE

ORGANISATION

COLLECTIF

AU DELÀ DE CE QUE
NOUS AVONS ESSAYÉ,
QU' AURIONS-NOUS
PU FAIRE?

QUELLES
PRATIQUES
INNOVANTES
AURIONS-NOUS PU
METTRE EN ŒUVRE?

QUEL
PLAN D'ACTION
AURIONS-NOUS
PU PROPOSER?

ÉQUIPEMENT

MANAGEMENT

PERSONNES

ENVIRONNEMENT PHYSIQUE

CONDUITE DU CHANGEMENT

RESSOURCES EXTERNES

PLAN D'ACTION

25 MINUTES
DE BRAINSTORMING
PAR ÉQUIPE POUR
TROUVER DES
BONNES PRATIQUES
INNOVANTES



SYNTHÈSES COLLECTIVES

PAR ÉQUIPE, À L'AIDE DE POST-ITS, RENSEIGNEZ LES 4 PANNEAUX À DISPOSITION DE TOUTES LES ÉQUIPES...



LA **CONSÉQUENCE** PRINCIPALE DE LA CHARGE DE TRAVAIL DANS CETTE SITUATION

LE **FREIN** QUE VOUS REPÉREZ

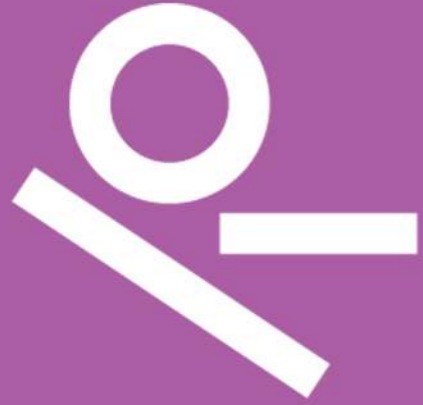
LA **SOLUTION** OPÉRATIONNELLE QUE VOUS SOUHAITEZ PARTAGER

ET DANS UN **MONDE IDÉAL?**

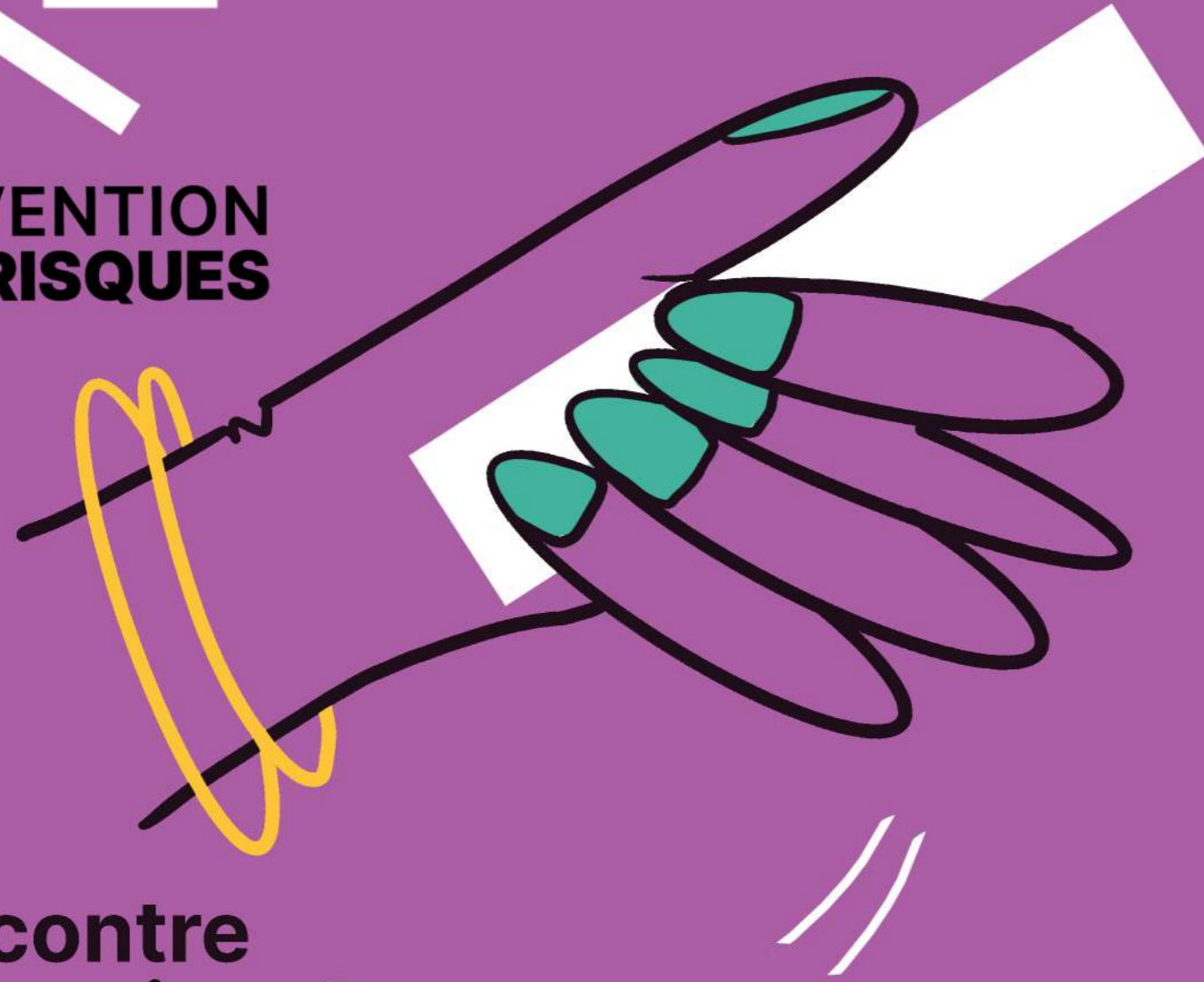


... PUIS INDIVIDUELLEMENT, À L'AIDE D'UNE GOMMETTE, CHOISISSEZ LA CONSÉQUENCE, LE FREIN OU LA SOLUTION QUI FAIT ÉCHO À VOTRE RÉALITÉ PROFESSIONNELLE.





**PRÉVENTION
DES RISQUES**



**À VOUS
DE JOUER !!**

**Rencontre
Prévention des
risques dans
le spectacle vivant**

**16 juin 2025 —→ Lyon
→ Nuits de Fourvière**

Équipe projet :
Agnès Delbosc
Claire Fournier
Cyril Puig
Micheline Tribbia

Facilitation graphique :
Fabienne Regnier
Lucas Cicéron